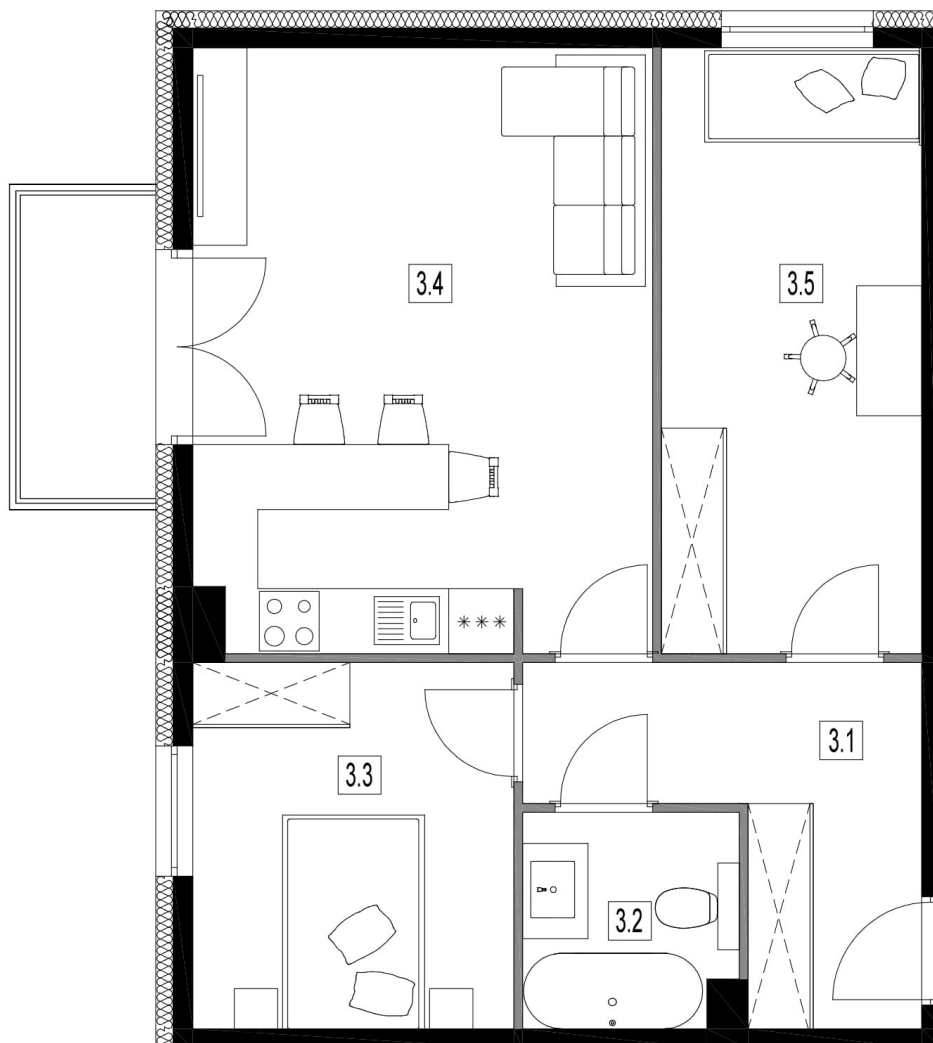
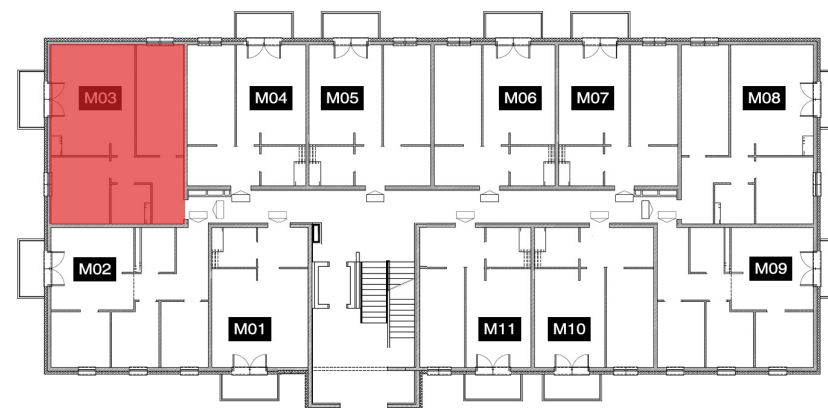


Blok nr I Poziom: *parter* Nr mieszkania: M03



NR	POMIESZCZENIE	POWIERZCHNIA
3.1	Korytarz	8,11 m <sup>2</sup>
3.2	Łazienka	3,86 m <sup>2</sup>
3.3	Pokój	10,00 m <sup>2</sup>
3.4	Salon z aneksem	23,47 m <sup>2</sup>
3.5	Pokój	13,42 m <sup>2</sup>
RAZEM		58,86 m <sup>2</sup>



NINIEJSZA KARTA LOKALOWA ZOSTAŁA OPRACOWANA NA PODSTAWIE PROJEKTU BUDOWLANEGO. NIE STANOWI ONA WIERNEGO ODWZOROWANIA POWSTAŁEGO LOKALU MIESZKALNEGO. KARTY MAJĄ CHARAKTER INFORMACYJNY.