

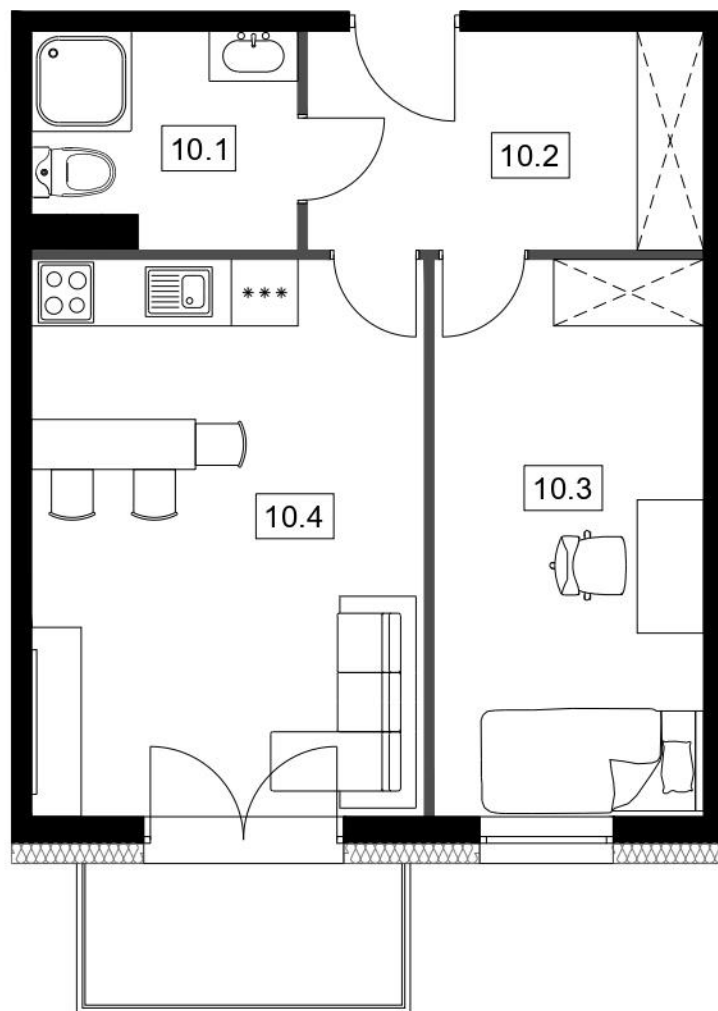


NOW-BUD BLOKI MOGILNO

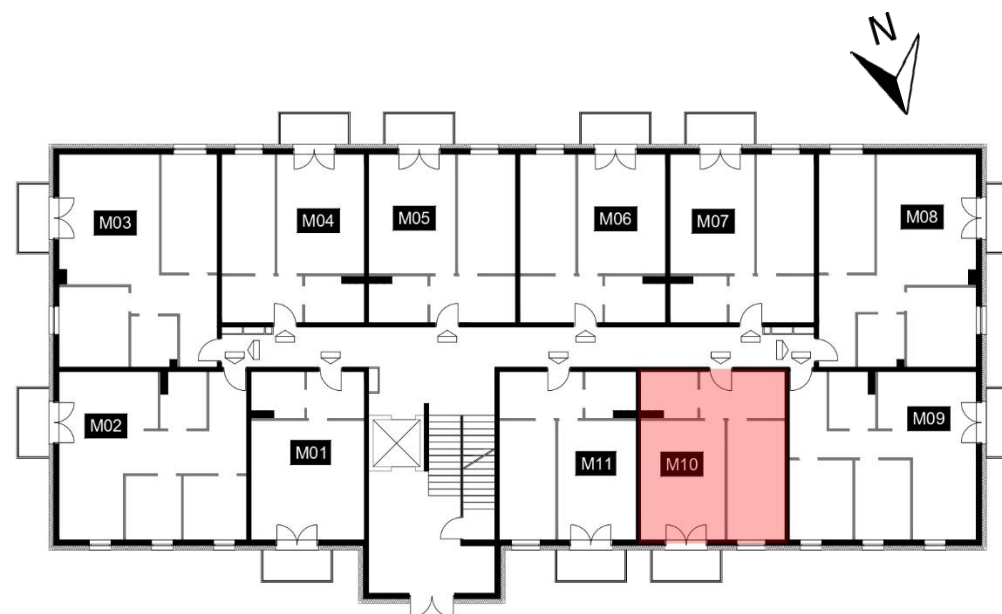
Blok nr II

Poziom: **parter**

Nr mieszkania: **M10**



NR	POMIESZCZENIE	POWIERZCHNIA
10.1	Łazienka	4,42 m ²
10.2	Korytarz	6,91 m ²
10.3	Pokój	11,80 m ²
10.4	Salon z aneksem	17,63 m ²
RAZEM		40,76 m²



Niniejsza karta lokalowa została opracowana na podstawie projektu budowlanego. Nie stanowi ona wiernego odwzorowania powstałego lokalu mieszkalnego. Karty mają charakter informacyjny. Ostateczna powierzchnia lokali zostanie określona na podstawie pomiaru powykonawczego.