

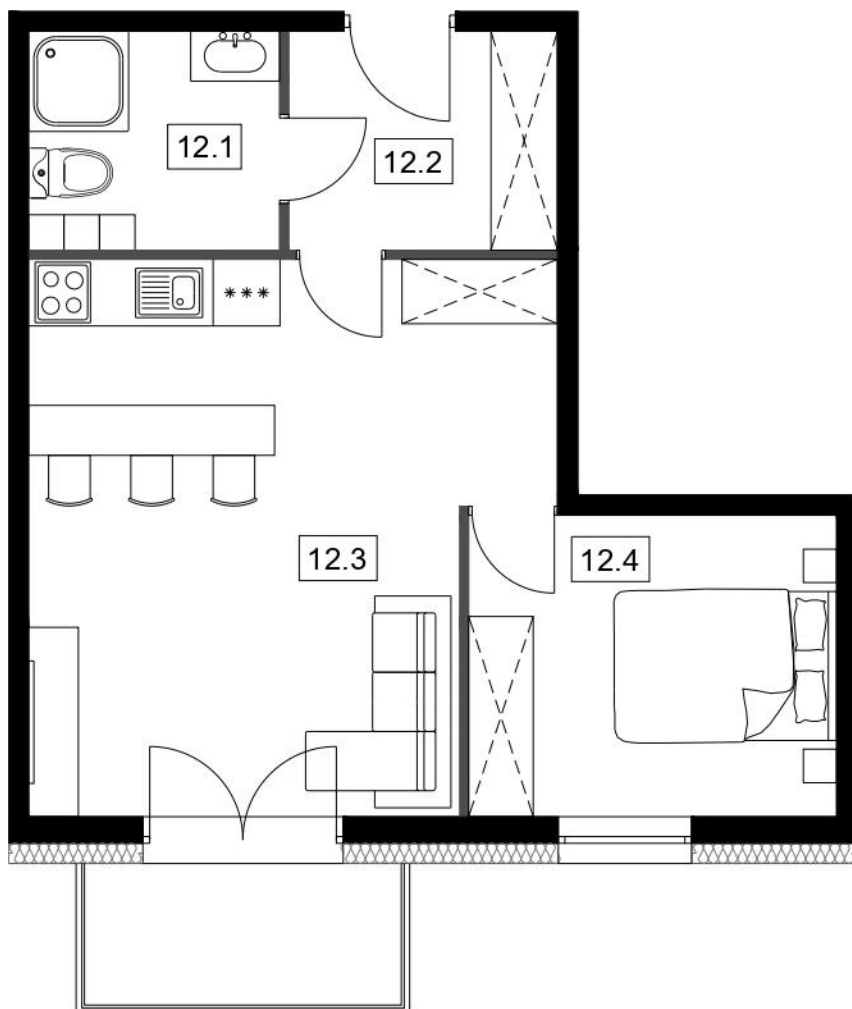


# NOW-BUD BLOKI MOGILNO

Blok nr II

Poziom: piętro I

Nr mieszkania: M12



NR	POMIESZCZENIE	POWIERZCHNIA
12.1	Łazienka	4,65 m <sup>2</sup>
12.2	Korytarz	4,14 m <sup>2</sup>
12.3	Salon z aneksem	21,15 m <sup>2</sup>
12.4	Pokój	8,97 m <sup>2</sup>
<b>RAZEM</b>		<b>38,91 m<sup>2</sup></b>



Niniejsza karta lokalowa została opracowana na podstawie projektu budowlanego. Nie stanowi ona wiernego odwzorowania powstałego lokalu mieszkalnego. Karty mają charakter informacyjny. Ostateczna powierzchnia lokali zostanie określona na podstawie pomiaru powykonawczego.