



# NOW-BUD BLOKI MOGILNO

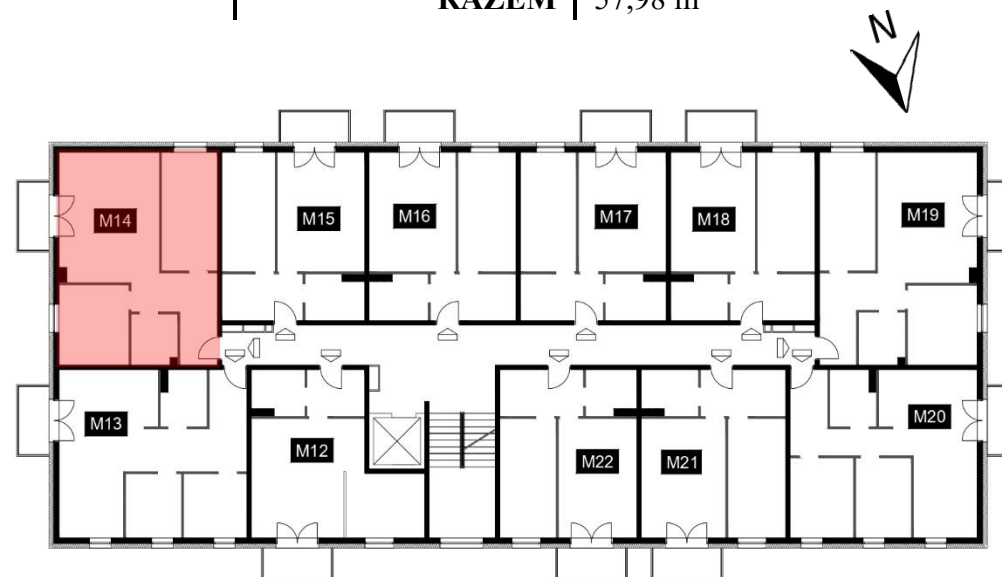
Blok nr II

Poziom: piętro I

Nr mieszkania: M14



NR	POMIESZCZENIE	POWIERZCHNIA
14.1	Korytarz	9,50 m <sup>2</sup>
14.2	Łazienka	4,24 m <sup>2</sup>
14.3	Pokój	9,87 m <sup>2</sup>
14.4	Salon z aneksem	22,57 m <sup>2</sup>
14.5	Pokój	11,80 m <sup>2</sup>
<b>RAZEM</b>		<b>57,98 m<sup>2</sup></b>



Niniejsza karta lokalowa została opracowana na podstawie projektu budowlanego. Nie stanowi ona wiernego odwzorowania powstałego lokalu mieszkalnego. Karty mają charakter informacyjny. Ostateczna powierzchnia lokali zostanie określona na podstawie pomiaru powykonawczego.