

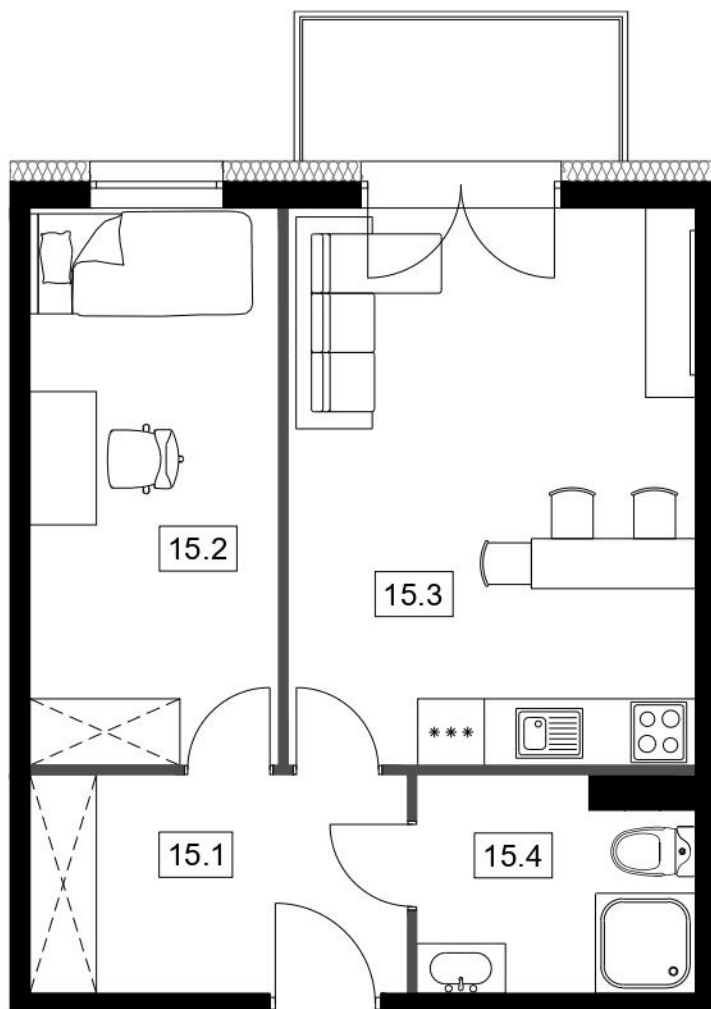


# NOW-BUD BLOKI MOGILNO

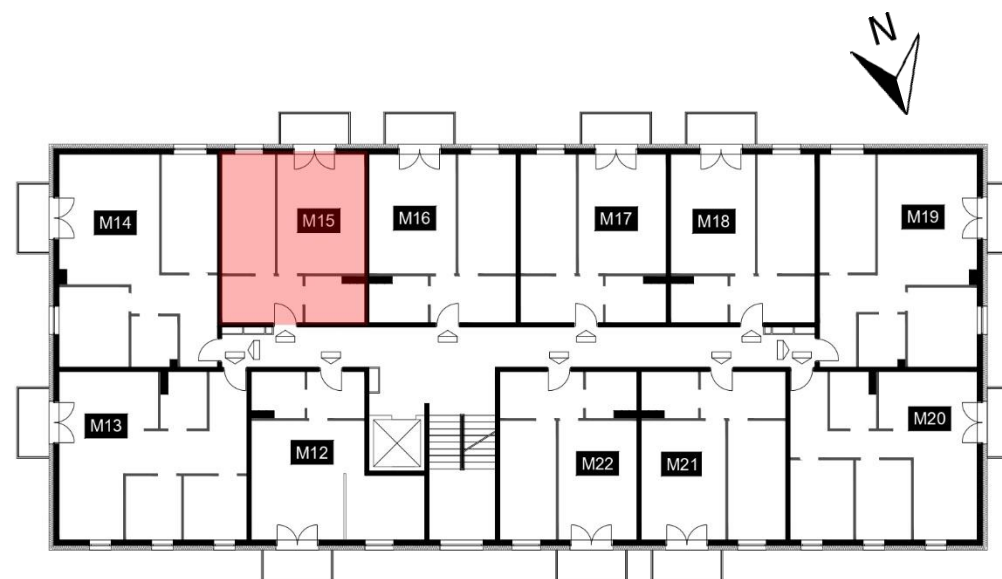
Blok nr II

Poziom: piętro I

Nr mieszkania: M15



NR	POMIESZCZENIE	POWIERZCHNIA
15.1	Korytarz	6,93 m <sup>2</sup>
15.2	Pokój	11,87 m <sup>2</sup>
15.3	Salon z aneksem	17,43 m <sup>2</sup>
15.4	Łazienka	4,28 m <sup>2</sup>
<b>RAZEM</b>		<b>40,51 m<sup>2</sup></b>



Niniejsza karta lokalowa została opracowana na podstawie projektu budowlanego. Nie stanowi ona wiernego odwzorowania powstałego lokalu mieszkalnego. Karty mają charakter informacyjny. Ostateczna powierzchnia lokali zostanie określona na podstawie pomiaru powykonawczego.