



# NOW-BUD BLOKI MOGILNO

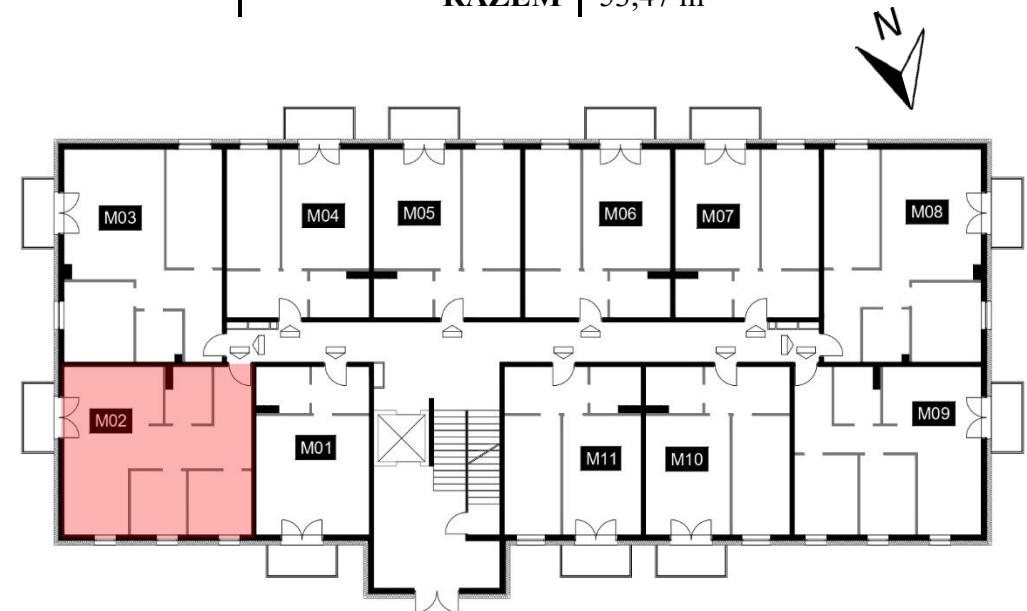
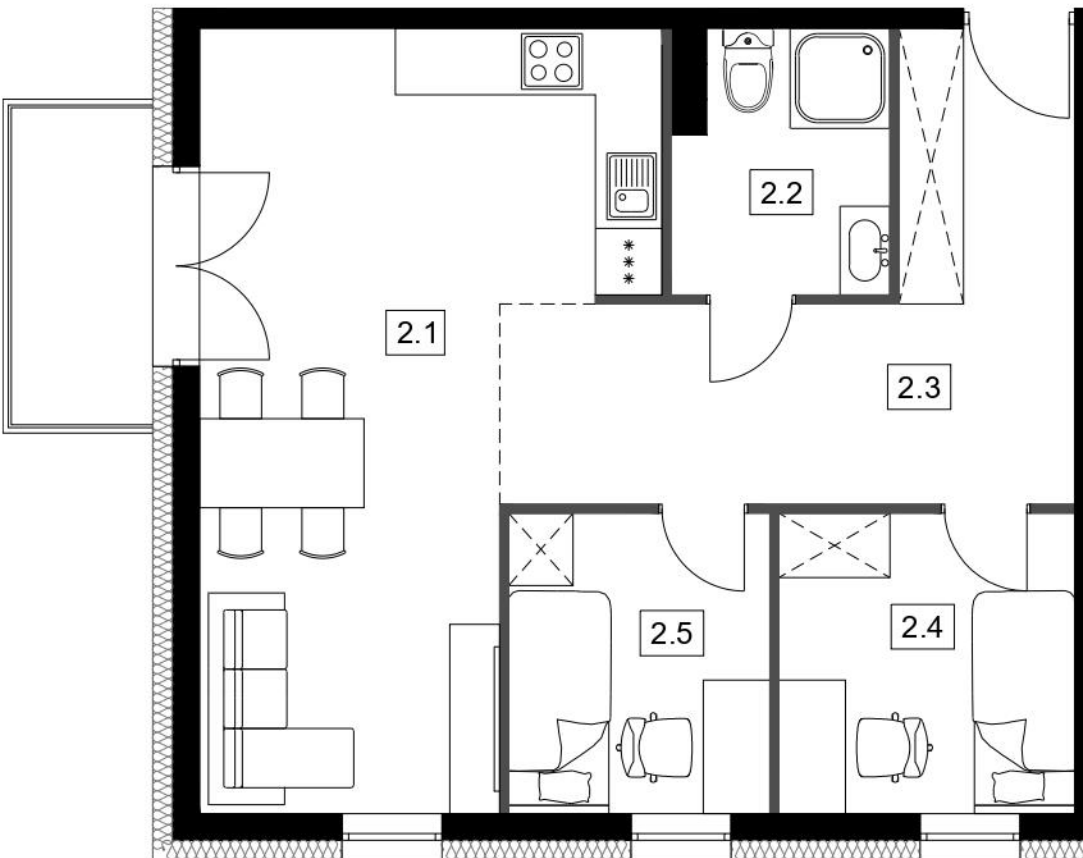
Blok nr II

Poziom: **parter**

Nr mieszkania: **M02**



NR	POMIESZCZENIE	POWIERZCHNIA
2.1	Salon z aneksem	22,57 m <sup>2</sup>
2.2	Łazienka	4,43 m <sup>2</sup>
2.3	Korytarz	9,67 m <sup>2</sup>
2.4	Pokój	8,90 m <sup>2</sup>
2.5	Pokój	7,90 m <sup>2</sup>
<b>RAZEM</b>		<b>53,47 m<sup>2</sup></b>



Niniejsza karta lokalowa została opracowana na podstawie projektu budowlanego. Nie stanowi ona wiernego odwzorowania powstałego lokalu mieszkalnego. Karty mają charakter informacyjny. Ostateczna powierzchnia lokali zostanie określona na podstawie pomiaru powykonawczego.