

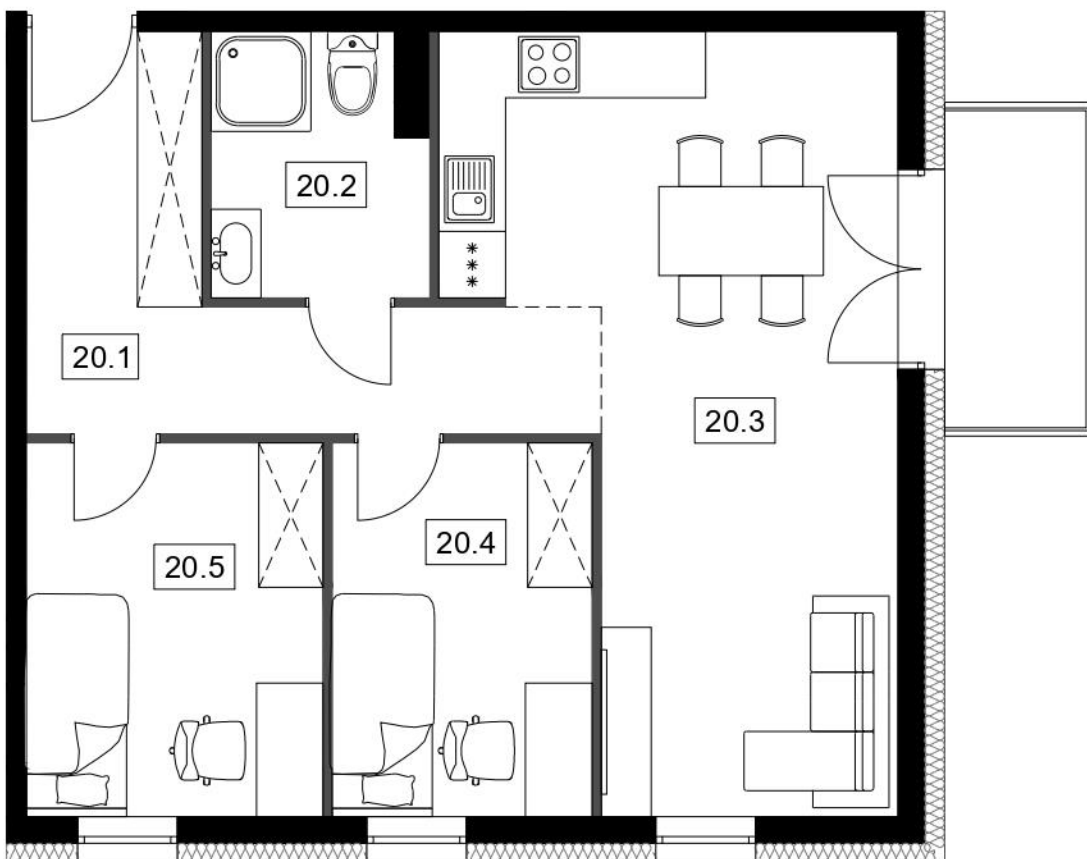


NOW-BUD BLOKI MOGILNO

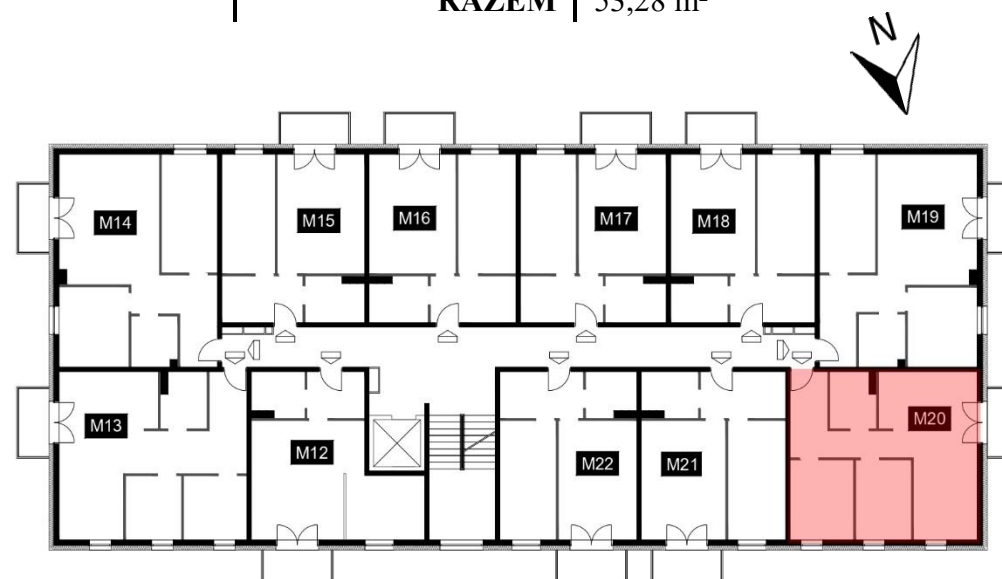
Blok nr II

Poziom: piętro I

Nr mieszkania: M20



NR	POMIESZCZENIE	POWIERZCHNIA
20.1	Korytarz	9,62 m ²
20.2	Łazienka	4,43 m ²
20.3	Salon z aneksem	22,59 m ²
20.4	Pokój	7,80 m ²
20.5	Pokój	8,84 m ²
RAZEM		53,28 m²



Niniejsza karta lokalowa została opracowana na podstawie projektu budowlanego. Nie stanowi ona wiernego odwzorowania powstałego lokalu mieszkalnego. Karty mają charakter informacyjny. Ostateczna powierzchnia lokali zostanie określona na podstawie pomiaru powykonawczego.