

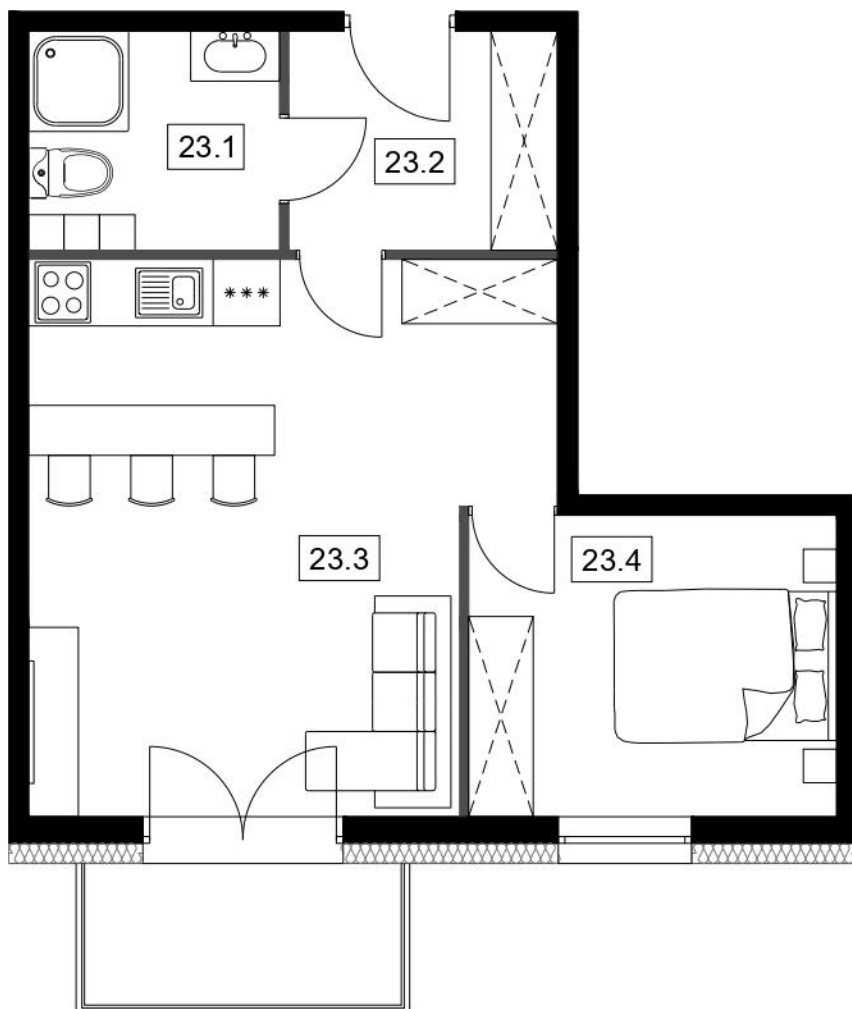


NOW-BUD BLOKI MOGILNO

Blok nr II

Poziom: piętro II

Nr mieszkania: M23



NR	POMIESZCZENIE	POWIERZCHNIA
23.1	Łazienka	4,65 m ²
23.2	Korytarz	4,14 m ²
23.3	Salon z aneksem	21,15 m ²
23.4	Pokój	8,97 m ²
RAZEM		38,91 m²



Niniejsza karta lokalowa została opracowana na podstawie projektu budowlanego. Nie stanowi ona wiernego odwzorowania powstałego lokalu mieszkalnego. Karty mają charakter informacyjny. Ostateczna powierzchnia lokali zostanie określona na podstawie pomiaru powykonawczego.