

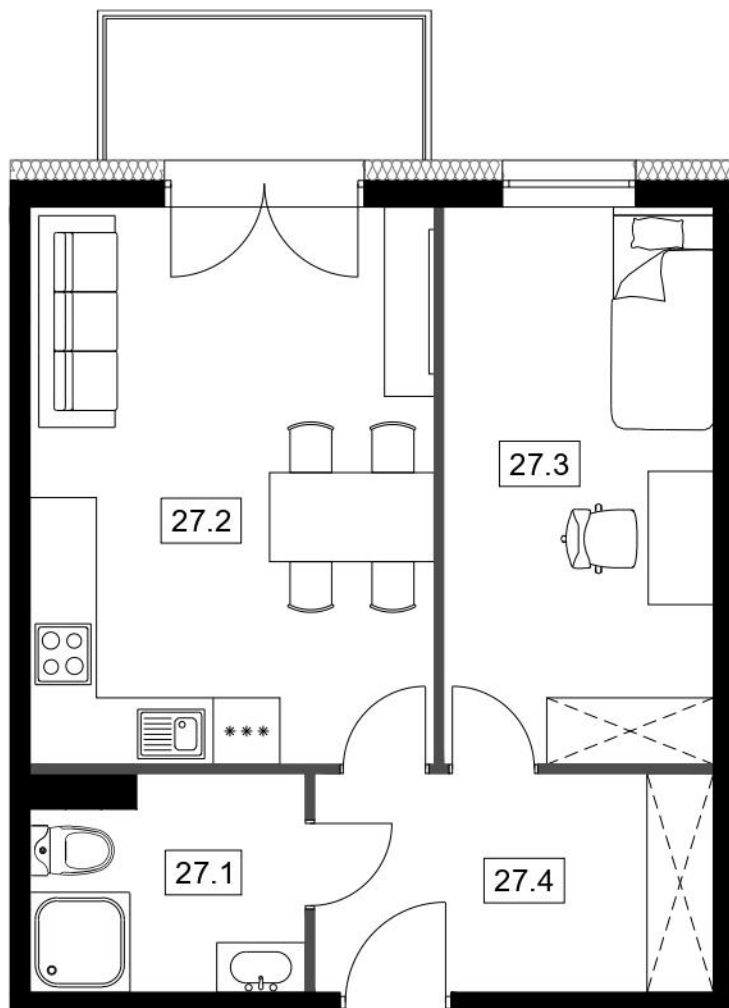


# NOW-BUD BLOKI MOGILNO

Blok nr II

Poziom: piętro II

Nr mieszkania: M27



NR	POMIESZCZENIE	POWIERZCHNIA
27.1	Łazienka	4,58 m <sup>2</sup>
27.2	Salon z aneksem	18,24 m <sup>2</sup>
27.3	Pokój	11,87 m <sup>2</sup>
27.4	Korytarz	6,95 m <sup>2</sup>
<b>RAZEM</b>		<b>41,64 m<sup>2</sup></b>



Niniejsza karta lokalowa została opracowana na podstawie projektu budowlanego. Nie stanowi ona wiernego odwzorowania powstałego lokalu mieszkalnego. Karty mają charakter informacyjny. Ostateczna powierzchnia lokali zostanie określona na podstawie pomiaru powykonawczego.