

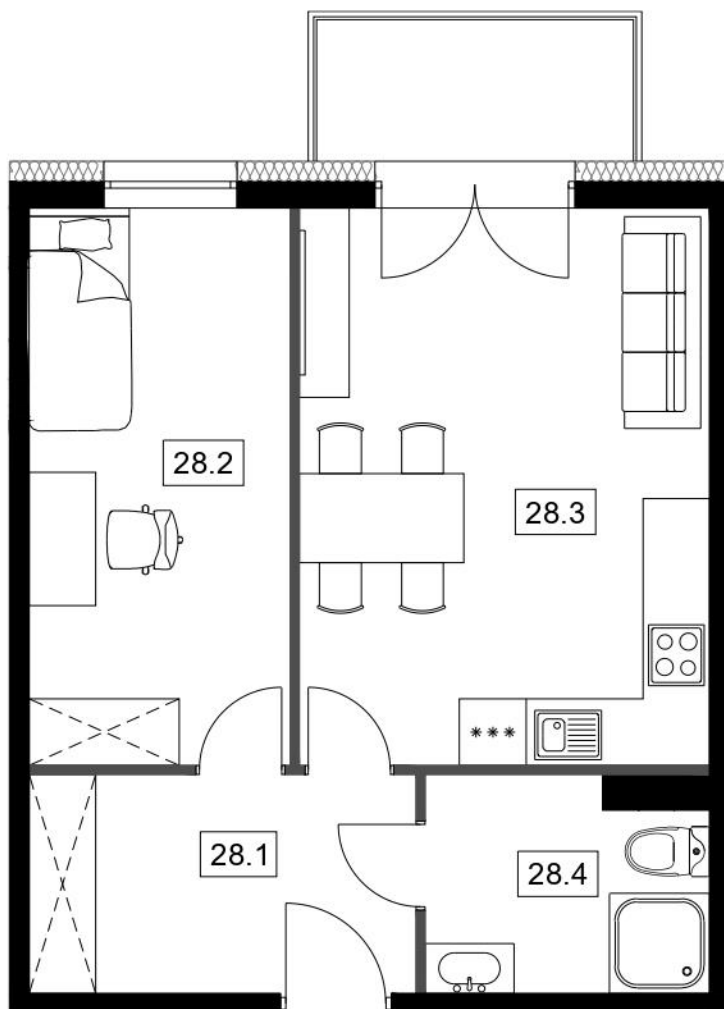


NOW-BUD BLOKI MOGILNO

Blok nr II

Poziom: piętro II

Nr mieszkania: M28



NR	POMIESZCZENIE	POWIERZCHNIA
28.1	Korytarz	6,93 m ²
28.2	Pokój	11,87 m ²
28.3	Salon z aneksem	18,09 m ²
28.4	Łazienka	4,54 m ²
RAZEM		41,43 m²



Niniejsza karta lokalowa została opracowana na podstawie projektu budowlanego. Nie stanowi ona wiernego odwzorowania powstałego lokalu mieszkalnego. Karty mają charakter informacyjny. Ostateczna powierzchnia lokali zostanie określona na podstawie pomiaru powykonawczego.