

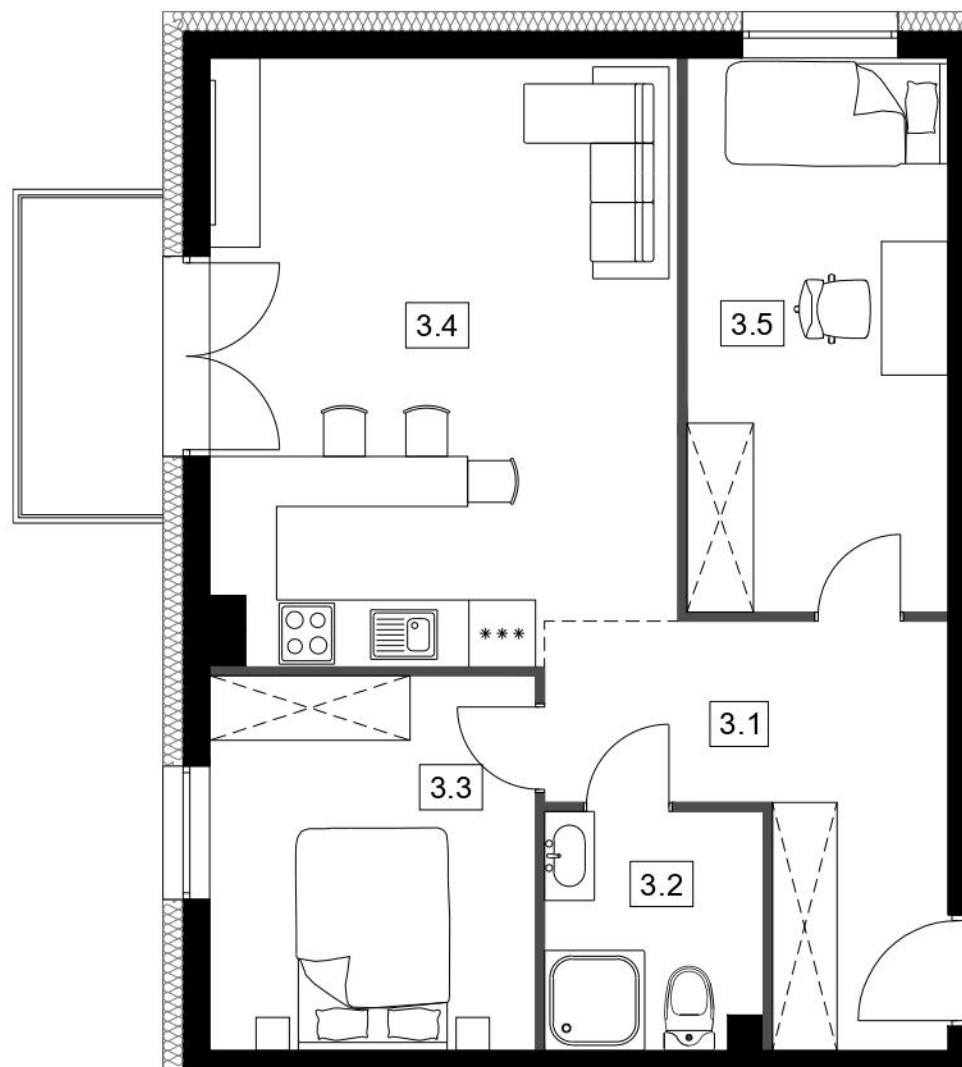


NOW-BUD BLOKI MOGILNO

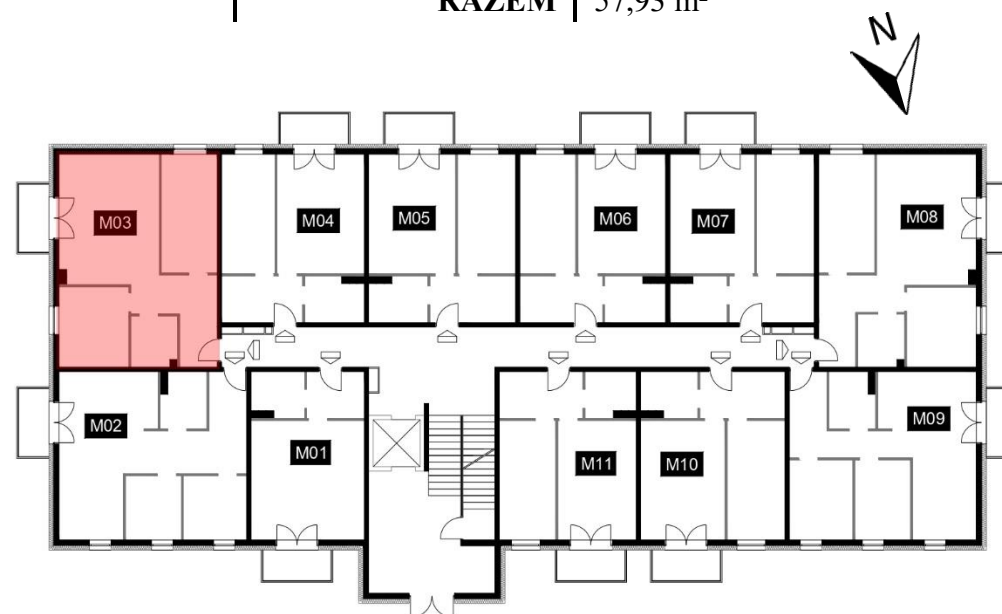
Blok nr II

Poziom: **parter**

Nr mieszkania: **M03**



NR	POMIESZCZENIE	POWIERZCHNIA
3.1	Korytarz	9,50 m ²
3.2	Łazienka	4,24 m ²
3.3	Pokój	9,82 m ²
3.4	Salon z aneksem	22,57 m ²
3.5	Pokój	11,80 m ²
RAZEM		57,93 m²



Niniejsza karta lokalowa została opracowana na podstawie projektu budowlanego. Nie stanowi ona wiernego odwzorowania powstałego lokalu mieszkalnego. Karty mają charakter informacyjny. Ostateczna powierzchnia lokali zostanie określona na podstawie pomiaru powykonawczego.