

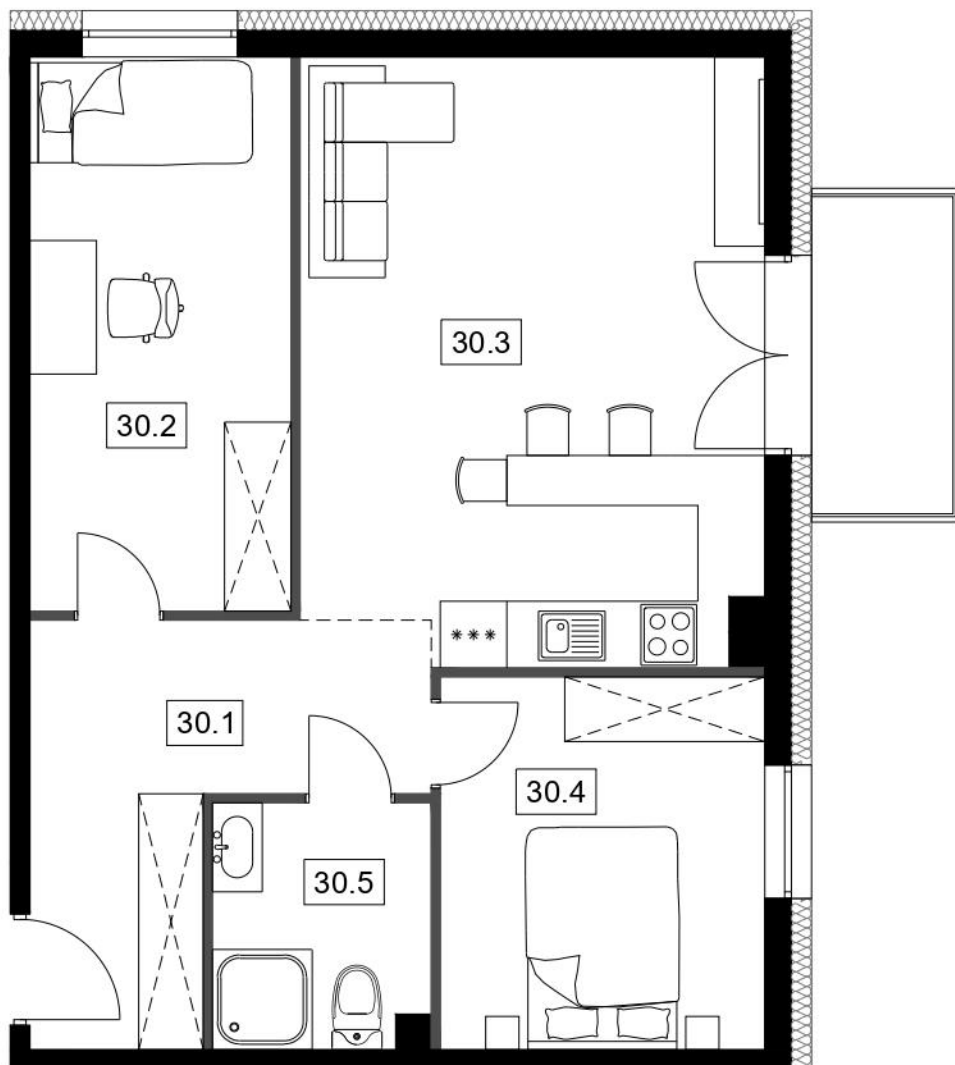


NOW-BUD BLOKI MOGILNO

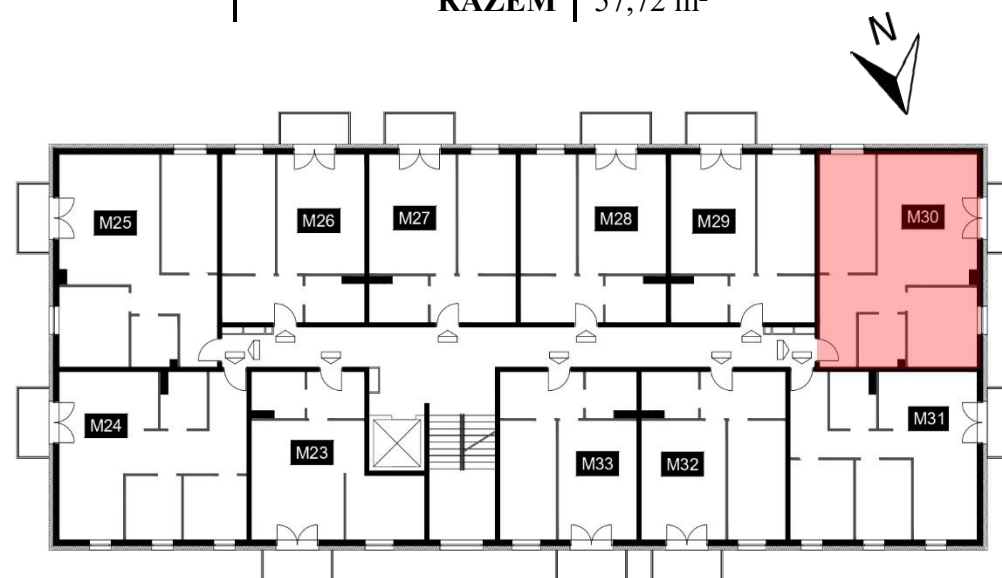
Blok nr II

Poziom: piętro II

Nr mieszkania: M30



NR	POMIESZCZENIE	POWIERZCHNIA
30.1	Korytarz	8,95 m ²
30.2	Pokój	11,80 m ²
30.3	Salon z aneksem	23,02 m ²
30.4	Pokój	9,72 m ²
30.5	Łazienka	4,23 m ²
RAZEM		57,72 m²



Niniejsza karta lokalowa została opracowana na podstawie projektu budowlanego. Nie stanowi ona wiernego odwzorowania powstałego lokalu mieszkalnego. Karty mają charakter informacyjny. Ostateczna powierzchnia lokali zostanie określona na podstawie pomiaru powykonawczego.