



NOW-BUD BLOKI MOGILNO

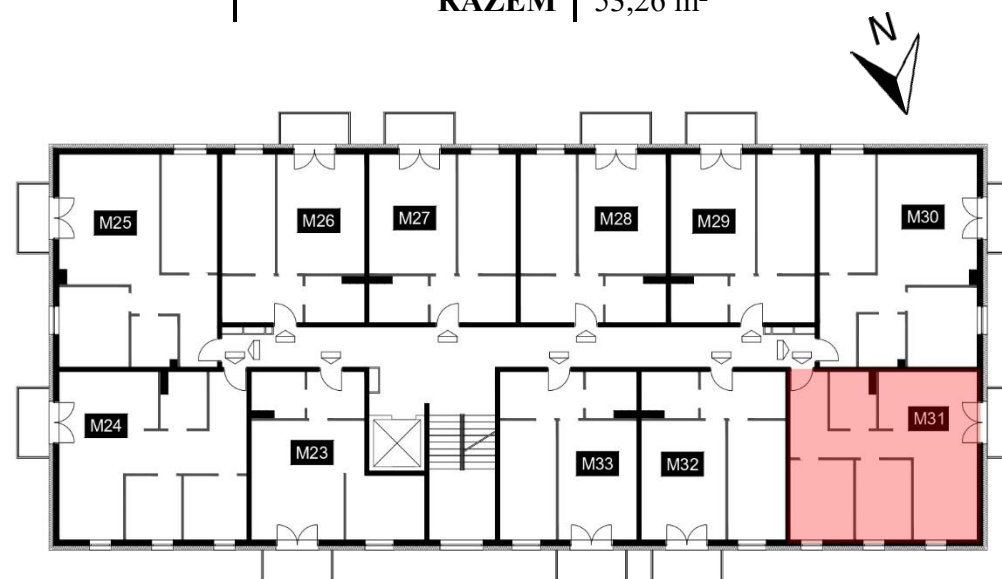
Blok nr II

Poziom: piętro II

Nr mieszkania: M31



NR	POMIESZCZENIE	POWIERZCHNIA
31.1	Korytarz	9,64 m ²
31.2	Łazienka	4,43 m ²
31.3	Salon z aneksem	22,49 m ²
31.4	Pokój	7,86 m ²
31.5	Pokój	8,84 m ²
RAZEM		53,26 m²



Niniejsza karta lokalowa została opracowana na podstawie projektu budowlanego. Nie stanowi ona wiernego odwzorowania powstałego lokalu mieszkalnego. Karty mają charakter informacyjny. Ostateczna powierzchnia lokali zostanie określona na podstawie pomiaru powykonawczego.