



NOW-BUD BLOKI MOGILNO

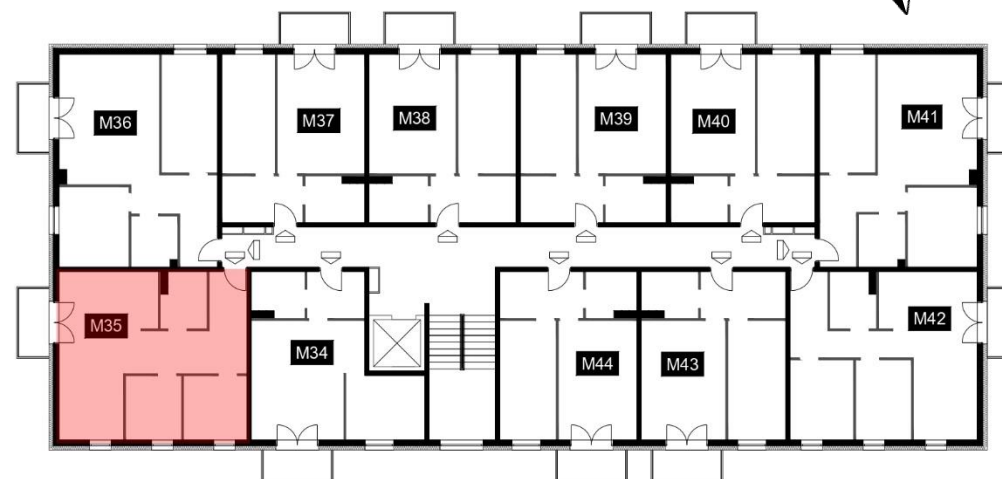
Blok nr II

Poziom: piętro III

Nr mieszkania: M35



NR	POMIESZCZENIE	POWIERZCHNIA
35.1	Salon z aneksem	22,57 m ²
35.2	Łazienka	4,43 m ²
35.3	Korytarz	9,67 m ²
35.4	Pokój	8,90 m ²
35.5	Pokój	7,90 m ²
RAZEM		53,47 m²



Niniejsza karta lokalowa została opracowana na podstawie projektu budowlanego. Nie stanowi ona wiernego odwzorowania powstałego lokalu mieszkalnego. Karty mają charakter informacyjny. Ostateczna powierzchnia lokali zostanie określona na podstawie pomiaru powykonawczego.