



NOW-BUD BLOKI MOGILNO

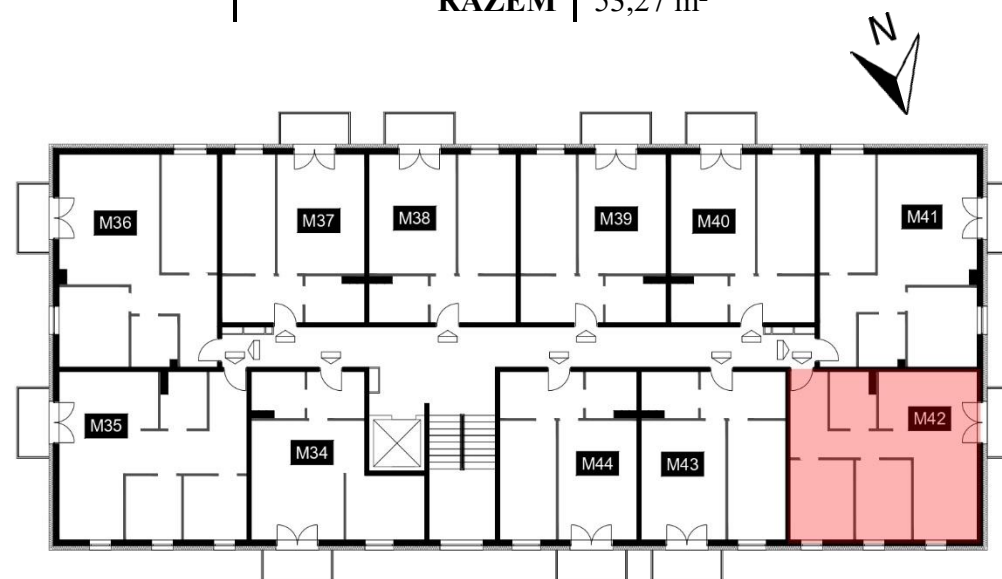
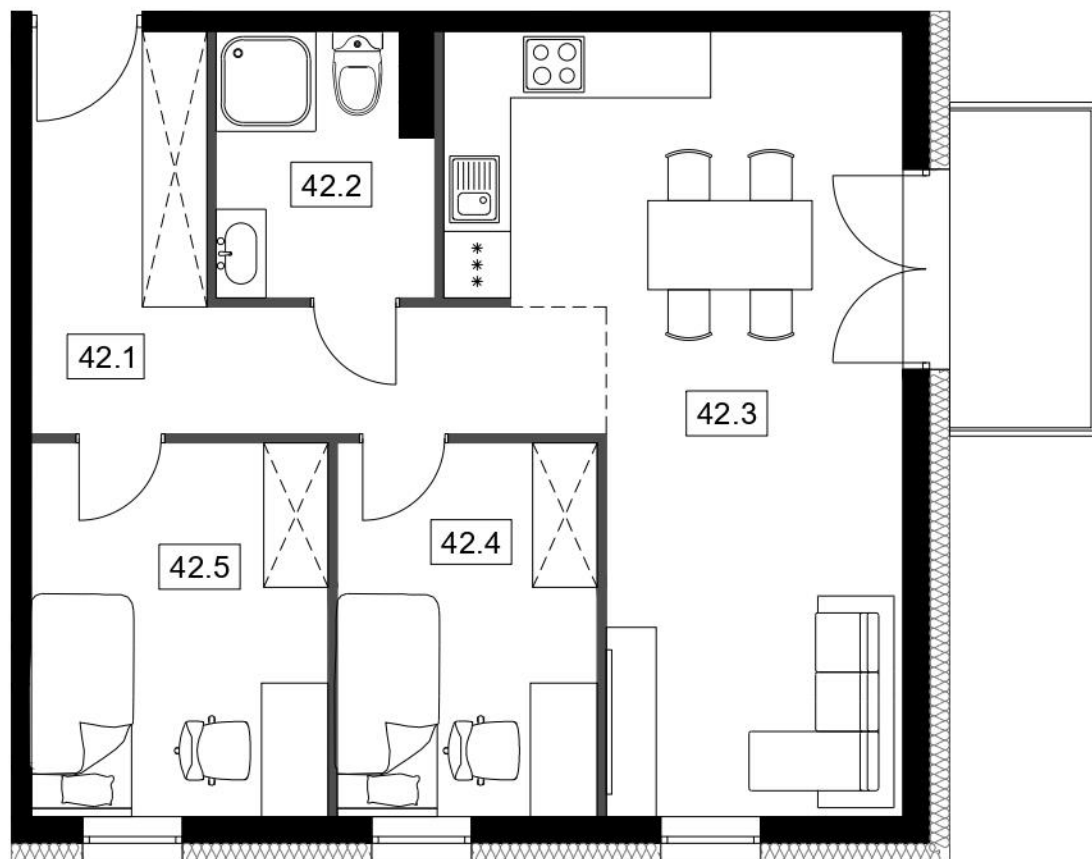
Blok nr II

Poziom: piętro III

Nr mieszkania: M42



NR	POMIESZCZENIE	POWIERZCHNIA
42.1	Korytarz	9,62 m ²
42.2	Łazienka	4,43 m ²
42.3	Salon z aneksem	22,59 m ²
42.4	Pokój	8,30 m ²
42.5	Pokój	8,33 m ²
RAZEM		53,27 m²



Niniejsza karta lokalowa została opracowana na podstawie projektu budowlanego. Nie stanowi ona wiernego odwzorowania powstałego lokalu mieszkalnego. Karty mają charakter informacyjny. Ostateczna powierzchnia lokali zostanie określona na podstawie pomiaru powykonawczego.