

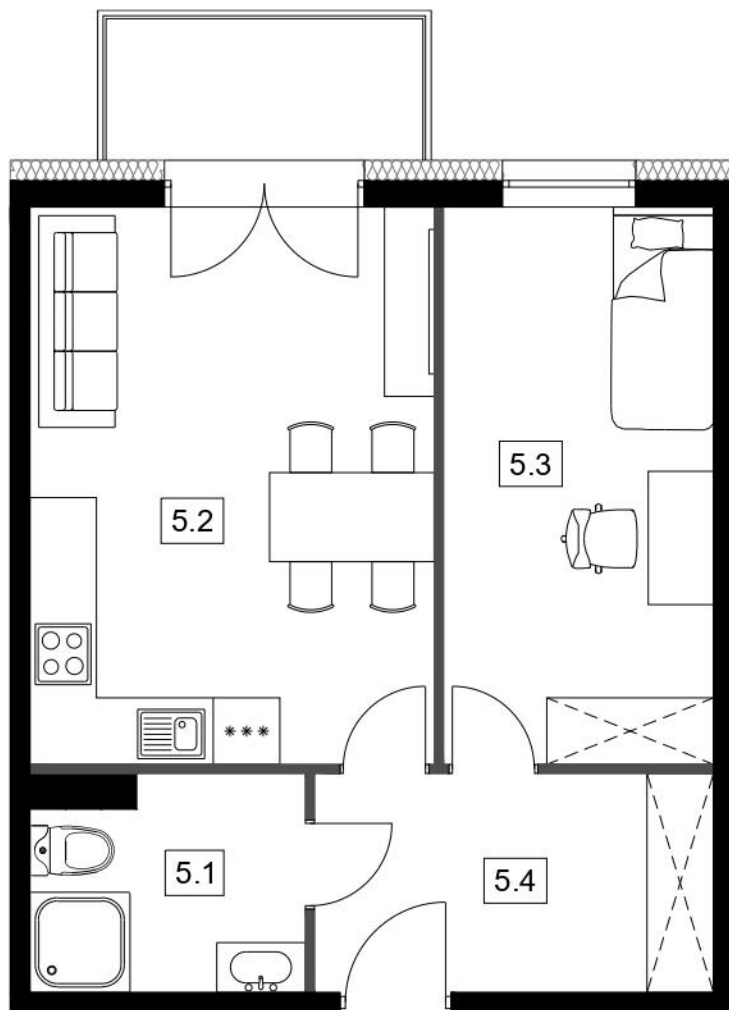


# NOW-BUD BLOKI MOGILNO

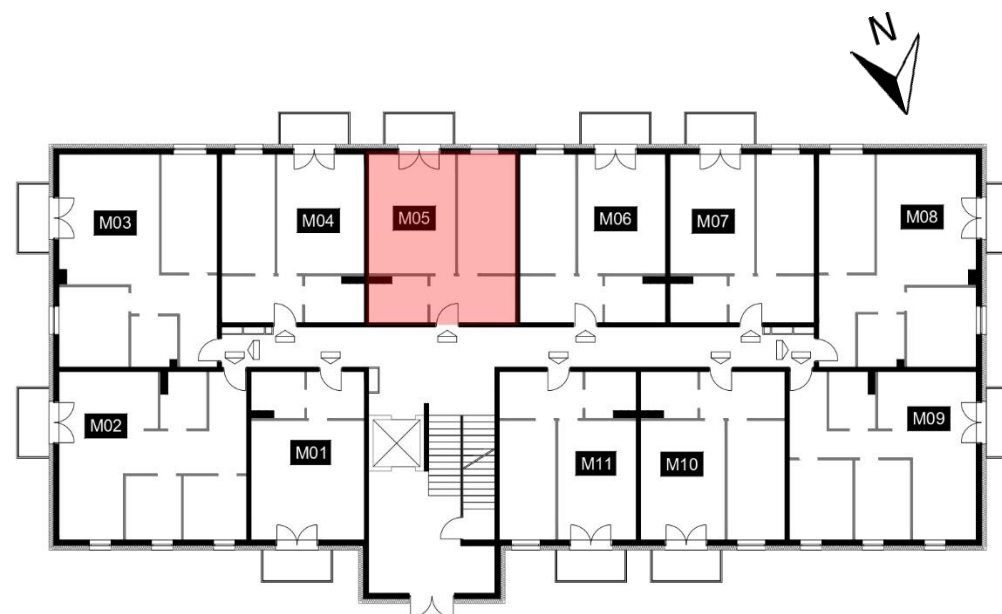
Blok nr II

Poziom: **parter**

Nr mieszkania: **M05**



NR	POMIESZCZENIE	POWIERZCHNIA
5.1	Łazienka	4,58 m <sup>2</sup>
5.2	Salon z aneksem	18,24 m <sup>2</sup>
5.3	Pokój	11,87 m <sup>2</sup>
5.4	Korytarz	6,95 m <sup>2</sup>
<b>RAZEM</b>		<b>41,64 m<sup>2</sup></b>



Niniejsza karta lokalowa została opracowana na podstawie projektu budowlanego. Nie stanowi ona wiernego odwzorowania powstałego lokalu mieszkalnego. Karty mają charakter informacyjny. Ostateczna powierzchnia lokali zostanie określona na podstawie pomiaru powykonawczego.