

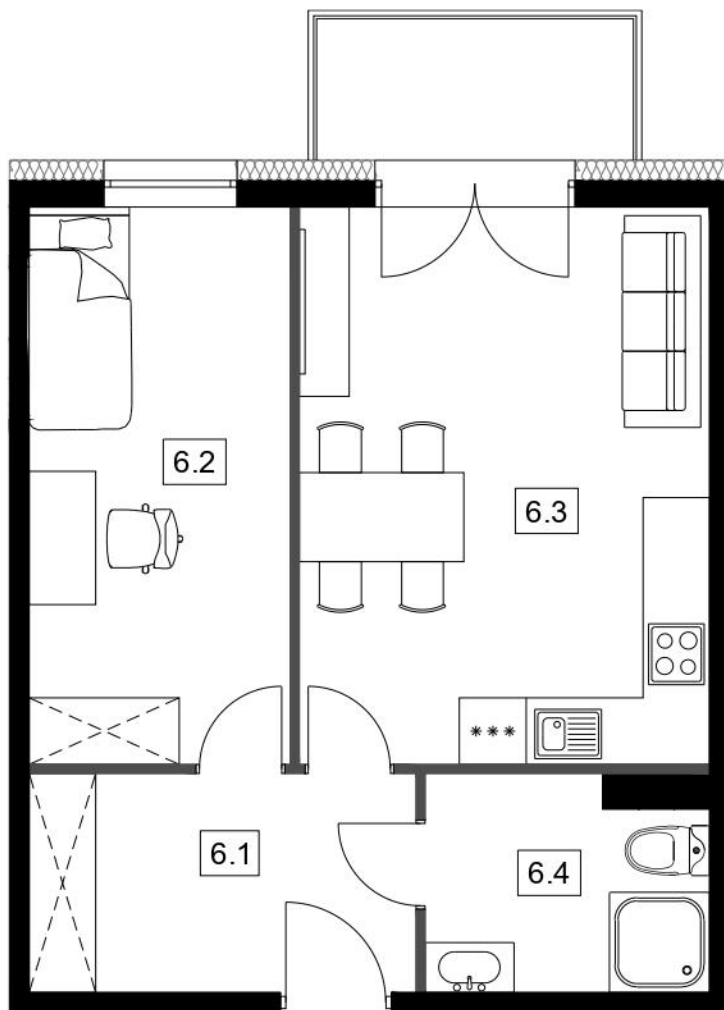


# NOW-BUD BLOKI MOGILNO

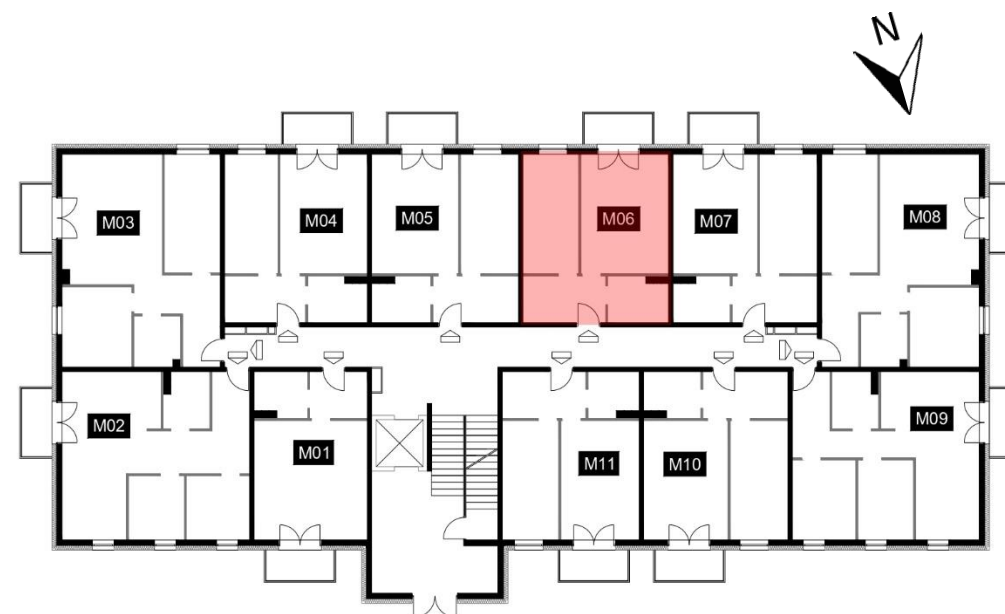
Blok nr II

Poziom: parter

Nr mieszkania: M06



NR	POMIESZCZENIE	POWIERZCHNIA
6.1	Korytarz	6,86 m <sup>2</sup>
6.2	Pokój	11,77 m <sup>2</sup>
6.3	Salon z aneksem	18,19 m <sup>2</sup>
6.4	Łazienka	4,62 m <sup>2</sup>
<b>RAZEM</b>		<b>41,44 m<sup>2</sup></b>



Niniejsza karta lokalowa została opracowana na podstawie projektu budowlanego. Nie stanowi ona wiernego odwzorowania powstałego lokalu mieszkalnego. Karty mają charakter informacyjny. Ostateczna powierzchnia lokali zostanie określona na podstawie pomiaru powykonawczego.